



KA-2D Karaoke Amplifier with Display 103.102



- 2 x 50W max output
- Selectable 3.5mm jack and RCA inputs
- Echo effect for Mic inputs
- Fan cooled
- Mains powered via IEC connector

SPECIFICATIONS

Power supply	230Vac 50Hz (IEC)
Output Max per channel @ 4Ω	50W
Output RMS per channel @ 4Ω	25W
Output Max per channel @ 8Ω	30W
Output RMS per channel @ 8Ω	15W
Dimensions	219 x 91 x 245mm
Weight (unpacked)	2.2kg

INTRODUCTION

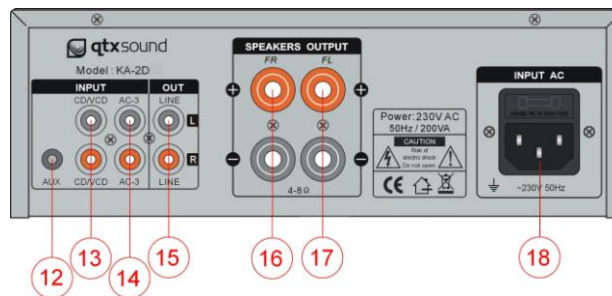
Thank you for purchasing this QTX Sound KA-series karaoke amplifier.
This product is intended to give long term, reliable service in normal usage.
Please read these instructions before use to avoid incorrect operation and to help outline the functions and controls.

FRONT PANEL



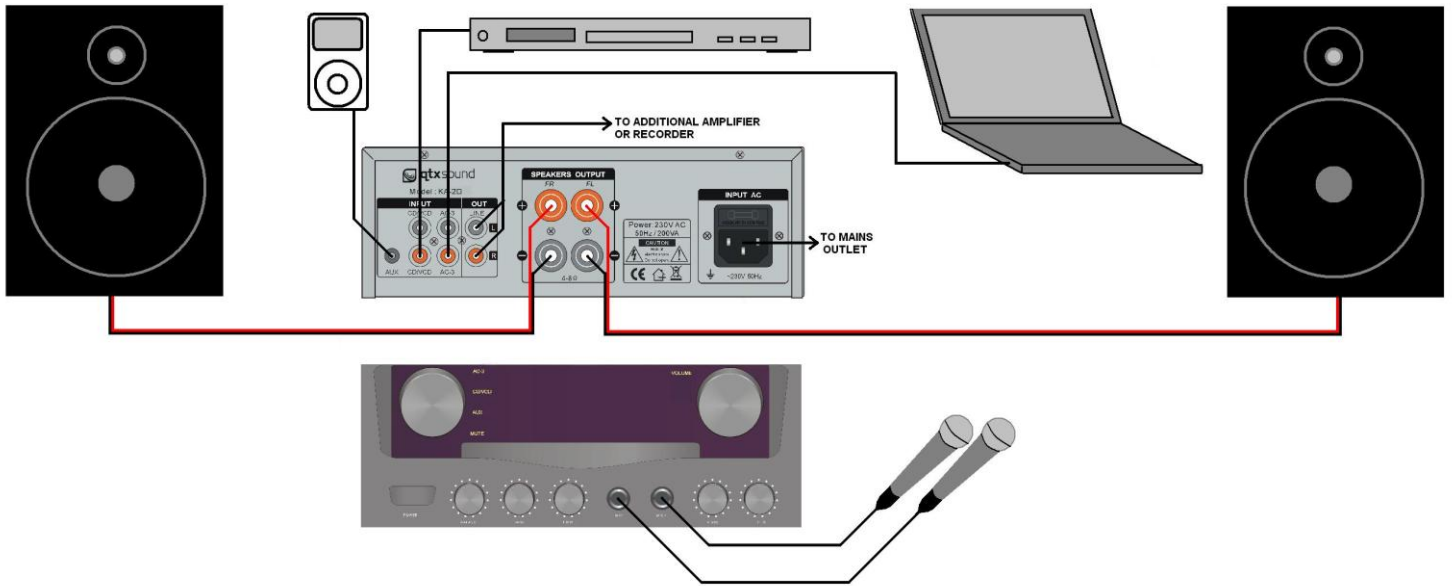
- (1) **INPUT SELECTOR** – Rotate to select AC-3, CD/VCD, AUX inputs or mute
- (2) **ILLUMINATED DISPLAY** – Sound-reactive display showing input source and level
- (3) **VOLUME** – Rotate clockwise to increase volume level
- (4) **POWER SWITCH** - Switches mains power on/off
- (5) **BALANCE** – Rotate to control LEFT to RIGHT output level ratio
- (6) **BASS** – Adjusts low frequency content
- (7) **TREBLE** – Adjusts high frequency content
- (8) **MIC1** – 6.3mm jack input for microphone 1
- (9) **MIC2** – 6.3mm jack input for microphone 2
- (10) **M.VOL** – Adjusts combined microphone level
- (11) **ECHO** – Varies the amount of echo effect applied to the microphone inputs

REAR PANEL



- (12) **AUX INPUT** – 3.5mm TRS jack input for computer, mp3 player or any stereo line source
- (13) **CD/VCD INPUT** – L+R RCA input for CD, VCD or any stereo line source
- (14) **AC-3 INPUT** – L+R RCA input for AC-3 audio or any stereo line source
- (15) **LINE OUT** – L+R RCA line output
- (16) **FR** – Speaker output binding posts for “front right” speaker (4Ω min.)
- (17) **FL** – Speaker output binding posts for “front left” speaker (4Ω min.)
- (18) **INPUT AC** – IEC mains inlet with fuse holder (230Vac 50Hz)

CONNECTION



OPERATION

- Check mains for correct voltage as indicated near to the IEC mains inlet on the rear panel. Connect to mains supply using the IEC cable provided.
- Connect the outputs A+B to speakers via binding posts, ensuring that the minimum impedance is no lower than 4Ω per channel
- When using 4 x 8Ω speakers, connect the speakers in 2 pairs to each other and then connect one of each pair to an amplifier channel output.
- Connect the sound source(s) to the appropriate 3.5mm jack or RCA input sockets
- With the “VOLUME” control turned down, switch the power on.
- Rotate the input rotary to select an audio source.
- Gradually increase the volume level and check for sound from speakers.
- With the “M.VOL” rotary turned down, plug in microphone(s) to the front panel 6.3mm jack input(s) and gradually increase the microphone volume to the desired level.
- Adjust the “ECHO” control clockwise to add more vocal echo effect or anticlockwise for less
- Adjust the bass, treble and balance controls to the desired levels for tone and stereo field
- Turn down the “VOLUME” rotary before switching off or unplugging the mains

MAINTENANCE

No user serviceable parts inside, refer all servicing issues to qualified service personnel.

Clean case with a lint-free dry or slightly damp cloth, keep ventilation grille and fans clear of debris.

TROUBLESHOOTING

NO OUTPUT -

- Check mains power is on and fuse is OK
- Check leads and connections
- Check that “MUTE” is not selected and “VOLUME” is turned up
- Check speakers are working on another amplifier

DISTORTED OUTPUT -

- Ensure that main volume or microphone volume is not set too high

If the fuse blows, refer to qualified service personnel

KA-2D Karaoke Versterker met Display

103.102



- 2 x 50W max uitgangsvermogen
- Selecteerbare 3.5mm jack and RCA ingangen
- Echo effect voor Microfoon ingangen
- Ventilator gekoeld
- Op het lichtnet aangesloten via IEC-connector

SPECIFICATIES

Voeding	230Vac 50Hz (IEC)
Max uitgangsvermogen per kanaal @ 4Ω	50W
RMS vermogen per kanaal @ 4Ω	25W
Max uitgangsvermogen per kanaal @ 8Ω	30W
RMS vermogen per kanaal @ 8Ω	15W
Afmetingen	219 x 91 x 245mm
Gewicht (onverpakt)	2.2kg

INTRODUCTIE

Dank u voor de aanschaf van deze QTX Sound KA-serie karaoke versterker.

Dit product is bedoeld om, bij normaal gebruik, op lange termijn betrouwbare service te geven.

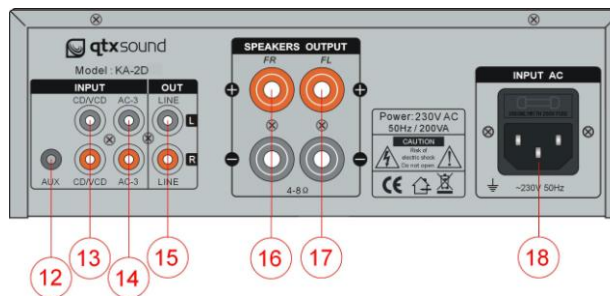
Lees deze instructies voor gebruik om incorrect gebruik te voorkomen en voor een overzicht van de functies en bediening.

VOORPANEEL



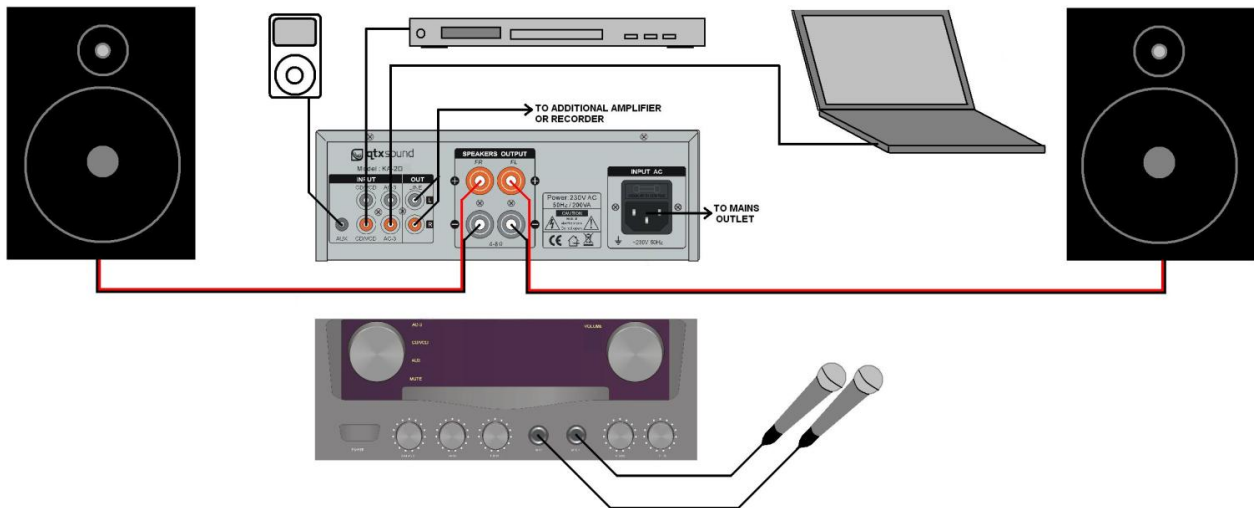
- (19) **INPUT SELECTOR** – Draaien om AC-3, CD / VCD, AUX-ingangen te selecteren of het geluid te dempen
- (20) **VERLICHT DISPLAY** – Geluid reactieve display toont ingangsbron en niveau
- (21) **VOLUME** – Rechtsom draaien om het volume te verhogen
- (22) **NETSCHAKELAAR** - Schakelt netspanning aan / uit
- (23) **BALANCE** – Draai om het uitgangsniveau tussen LINKS EN RECHTS te corrigeren
- (24) **BASS** – Regelt de versterking van de lage tonen
- (25) **TREBLE** – Regelt de versterking van de hoge tonen
- (26) **MIC1** – 6.3mm jack ingang voor microfoon 1
- (27) **MIC2** – 6.3mm jack ingang voor microfoon 2
- (28) **M.VOL** – Regelt het gecombineerde microfoon volume
- (29) **ECHO** – Varieert het echo-effect toegepast op de microfooningangen

ACHTER PANEEL



- (30) **AUX INGANG** – 3.5mm TRS jack ingang voor computer, mp3 speler of andere line stereo bron
- (31) **CD/VCD INGANG** – L+R RCA ingang voor CD, VCD of andere line stereo bron
- (32) **AC-3 INGANG** – L+R RCA ingang voor AC-3 audio of andere line stereo bron
- (33) **LINE UITGANG** – L+R RCA line uitgang
- (34) **FR** – Speaker uitgang aansluitklem voor luidspreker “rechts voor” (4Ω min.)
- (35) **FL** – Speaker uitgang aansluitklem voor luidspreker “links voor” (4Ω min.)
- (36) **AC INGANG** – IEC ingang met zekeringhouder (230Vac 50Hz)

AANSLUITING



WERKING

- Controleer het lichtnet voor het juiste voltage zoals aangegeven bij de IEC ingang op het achterpaneel. Sluit aan op het lichtnet met behulp van de IEC kabel.
- Sluit de uitgangen A+B naar de speakers aan via aansluitklemmen, ervoor zorgend dat de minimale impedantie niet lager is dan 4Ω per kanaal
- Bij gebruik van 4 x 8Ω luidsprekers, sluit de luidsprekers in 2 paren met elkaar aan en sluit vervolgens een van elk paar aan op een versterker kanaal uitgang.
- Sluit de geluidsbron(nen) aan op de juiste 3.5mm jack of RCA ingangen.
- Zet de "VOLUME" regelaar dicht voordat u het toestel inschakelt
- Draai de input knop om een audio-bron te selecteren.
- Verhoog het volume geleidelijk en controleer of er geluid uit de speakers komt.
- Met de "M. VOL" knop uitgeschakeld, sluit de microfoon(s) aan op de 6,3 mm jack ingang(en) aan de voorzijde en verhoog het volume van de microfoon geleidelijk tot op het vereiste niveau.
- Verstel de "ECHO" regelaar met de klok mee om het vocale echo effect te verhogen of tegen de klok in om het te verlagen
- Stel de Bass, Treble en Balance op de gewenste niveaus in voor toon en stereo veld.
- Zet de "VOLUME" regelaar dicht vóór het uitschakelen of voordat u de de stekker uit het stopcontact neemt

ONDERHOUD

Bevat geen door de gebruiker te repareren onderdelen, laat alle onderhoud kwesties over aan gekwalificeerde vakmensen.

Reinig de behuizing met een niet-pluizige droge of licht vochtige doek, houd de ventilatie grill en de ventilatoren vrij van blokkades.

PROBLEMEN OPLOSSEN

GEEN OUTPUT -

Controleer of de netspanning is ingeschakeld en de zekering in orde is

Controleer kabels en aansluitingen

Controleer of "MUTE" niet geselecteerd is en "Volume" is ingesteld

Controleer of de luidsprekers werken op een andere versterker

VERVORMDE OUTPUT -

Zorg ervoor dat het algemene volume of het volume van de microfoon niet te hoog is ingesteld

Als de zekering doorbrandt, raadpleeg dan gekwalificeerd personeel

KA-2D Karaoke Verstärker mit Display

103.102



- 2 x 50W max Ausgangsleistung
- Wählbare 3.5mm Klinke und Cinch Eingänge
- Echo-effekt für Mikrofoneingänge
- Lüfter gekühlt
- Netz über IEC-Anschluss versorgt

TECHNISCHE DATEN

Stromversorgung	230Vac 50Hz (IEC)
Max Ausgangsleistung pro Kanal @ 4Ω	50W
RMS Leistung pro Kanal @ 4Ω	25W
Max Ausgangsleistung pro Kanal @ 8Ω	30W
RMS Leistung pro Kanal @ 8Ω	15W
Abmessungen	219 x 91 x 245mm
Gewicht (unverpackt)	2.2kg

EINLEITUNG

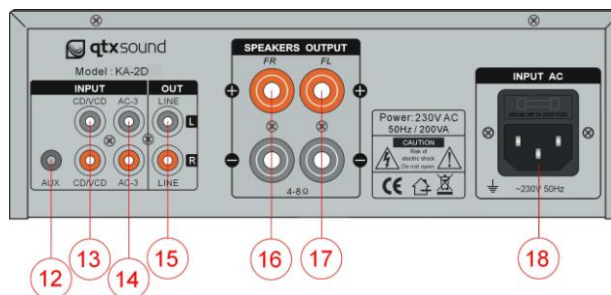
Vielen Dank für den Kauf dieser QTX Sound KA-Serie Karaoke-Verstärker
Dieses Produkt soll, unter normalen Betriebsbedingungen, langfristig zuverlässigen Service geben.
Bitte lesen Sie diese Anleitung vor dem Gebrauch um falsche Bedienung zu vermeiden und für einen Überblick der Funktionen und Bedienelemente.

VORDERSEITE



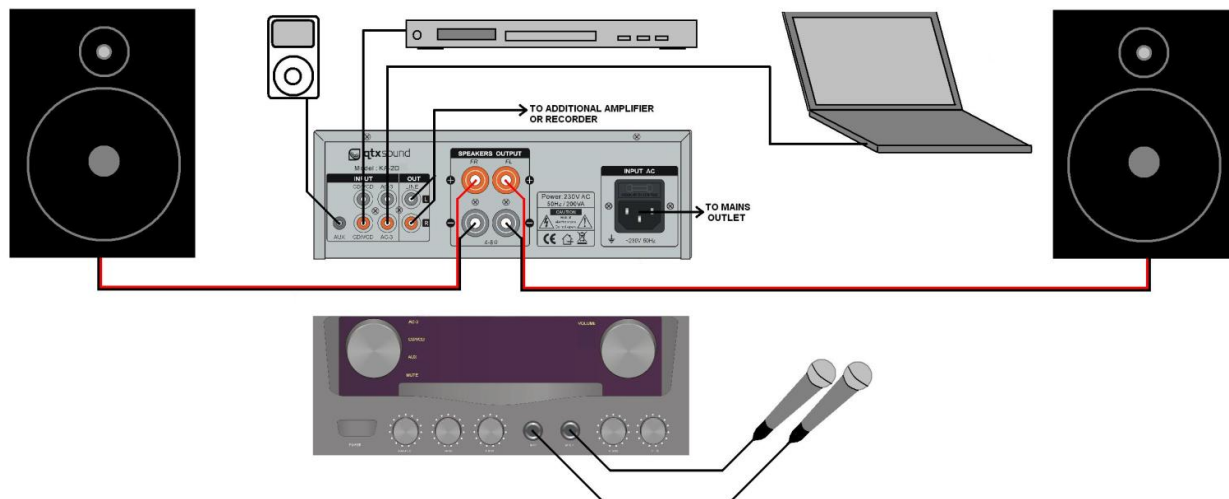
- (37) **INPUT SELECTOR** – Drehen zur Auswahl AC-3, CD/VCD, AUX Eingänge oder Stummschaltung
- (38) **BELEUCHTETES DISPLAY** – Sound-reaktives Display zeigt Eingangsquelle und Niveau
- (39) **VOLUME** – Im Uhrzeigersinn drehen um die Lautstärke zu erhöhen
- (40) **POWER SWITCH** – Netzschalter Ein/Aus
- (41) **BALANCE** – Drehen Sie den Ausgangspegel zwischen links und rechts zu korrigieren
- (42) **BASS** – Stellt niedrigen Frequenzen
- (43) **TREBLE** – Stellt hohen Frequenzen
- (44) **MIC1** – 6.3mm Klinke Eingang für Mikrofon 1
- (45) **MIC2** – 6.3mm Klinke Eingang für Mikrofon 2
- (46) **M.VOL** – Regelt kombinierter Mikrofonpegel
- (47) **ECHO** – Variiert die Menge des Echo-Effekts angewandt auf die Mikrofon Eingänge

RÜCKSEITE



- (48) **AUX EINGANG** – 3.5mm TRS Klinke Eingang für Computer, MP3 Spieler oder Stereo Line Quelle
- (49) **CD/VCD EINGANG** – L+R Cinch Eingang für CD, VCD oder Stereo Line Quelle
- (50) **AC-3 EINGANG** – L+R Cinch Eingang für AC-3 Audio oder Stereo Line Quelle
- (51) **LINE AUSGANG** – L+R Cinch line Ausgang
- (52) **FR** – Lautsprecherausgang Polklemmen für Lautsprecher "vorne rechts" (4Ω min.)
- (53) **FL** – Lautsprecherausgang Polklemmen für Lautsprecher "vorne links" (4Ω min.)
- (54) **EINGANG AC** – IEC Netzbuchse mit Sicherungshalter (230Vac 50Hz)

ANSCHLUSS



BEDIENUNG

- Überprüfen Sie das Netz für die richtige Spannung, wie angegeben neben der IEC Netzbuchse auf der Rückseite. Schließen Sie die Netzspannung mit dem IEC-Kabel an.
- Verbinden Sie die Ausgänge A + B mit Lautsprecher über Anschlussklemmen, achten Sie darauf dass die minimale Impedanz nicht niedriger ist als 4Ω pro Kanal.
- Bei Verwendung von 4 x 8Ω Lautsprecher, die Lautsprecher in 2 Paare miteinander verbinden und einer jedes Paar an einen Verstärker Kanal-Ausgang anschliessen.
- Schließen Sie die Klangquelle (s) an den entsprechenden 3,5 mm Klinke oder Cinch-Eingangsbuchsen
- Stellen Sie den Lautstärkeregler auf Minimum vor dem Einschalten des Geräts.
- Drehen Sie den Eingang Regler um eine Audio-Quelle auszuwählen.
- Erhöhen Sie die und überprüfen Sie ob Ton aus den Lautsprechern kommt.
- Mit dem "M.VOL" Regler ausgeschaltet, Schliess das Mikrofon(en) an den 6,3 mm-Klinke-Eingang(en) an der Vorderseite und erhöhen Sie schrittweise der Mikrofon-Lautstärke bis auf das gewünschte Niveau
- Drehen Sie den "ECHO"-Regler im Uhrzeigersinn um die vokale Echo-Effekt zu erhöhen oder gegen den Uhrzeigersinn zum verringern
- Stellen Sie die Bässe, Höhen und Balance-Regler auf das gewünschte Niveau für Ton-und Stereo-Feld

WARTUNG

Keine vom Benutzer zu wartenden Teile im Inneren. Überlassen Sie alle Wartungsarbeiten qualifizierten Fachleuten. Reinigen Sie das Gehäuse mit einem fusselfreien, trockenen oder leicht feuchten Tuch, halten Sie die Lüftungsschlitze und Lüfter frei von Blockierungen.

FEHLERSUCHE

KEIN OUTPUT -

- Überprüfen Sie das der Netzschalter eingeschaltet und die Sicherung in Ordnung ist
- Überprüfen Sie Kabel und Anschlüsse
- Überprüfen Sie dass "MUTE" nicht ausgewählt ist und "VOLUME" aufgedreht ist
- Überprüfen Sie ob die Lautsprecher mit einem anderen Verstärker funktionieren

VERZERRTE OUTPUT -

- Stellen Sie sicher, dass der Gesamllautstärke-Regler oder Lautstärke des Mikrofons nicht zu hoch eingestellt sind
- Wenn die Sicherung durchbrennt, bitte beziehen sich auf qualifiziertes Personal